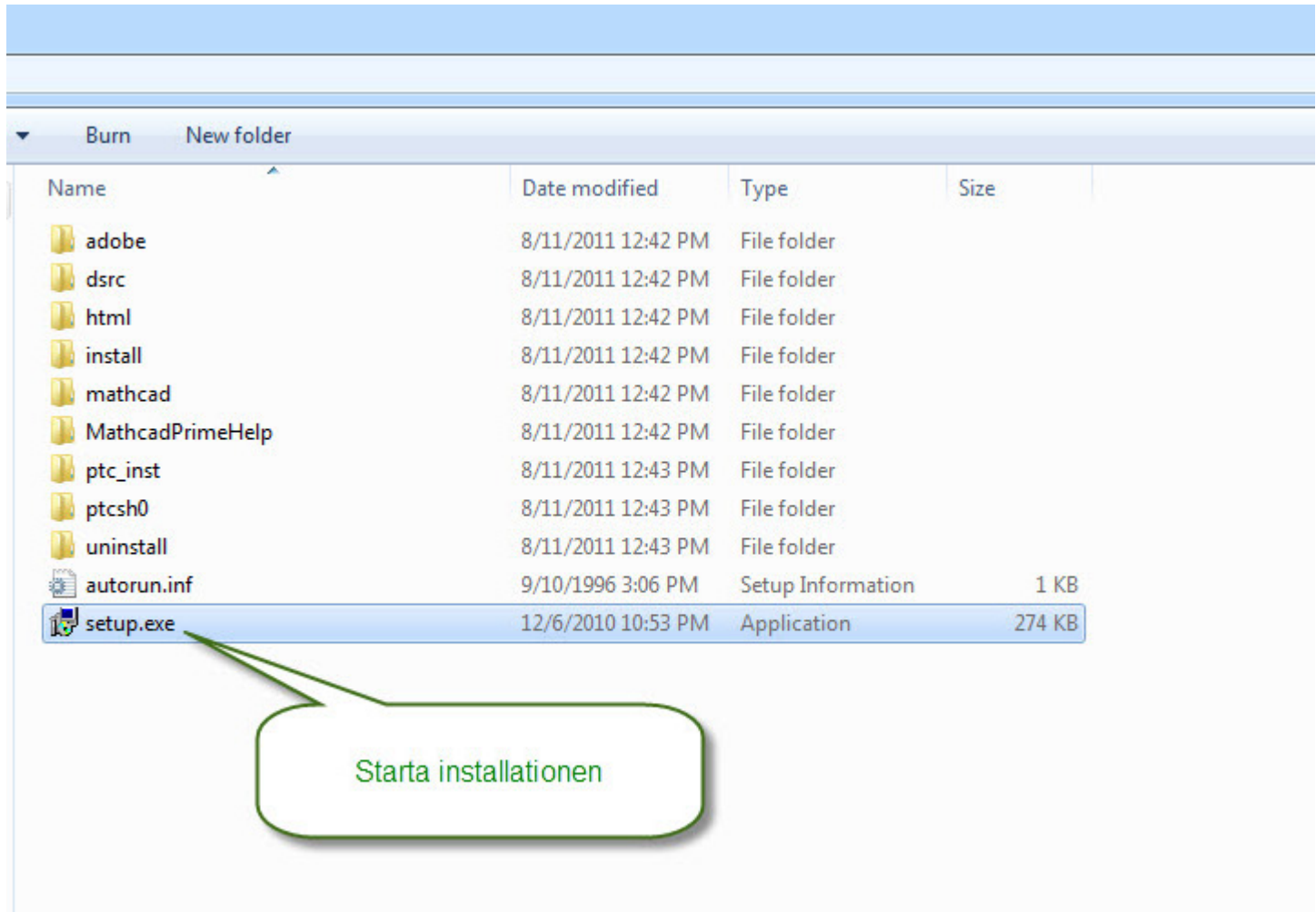
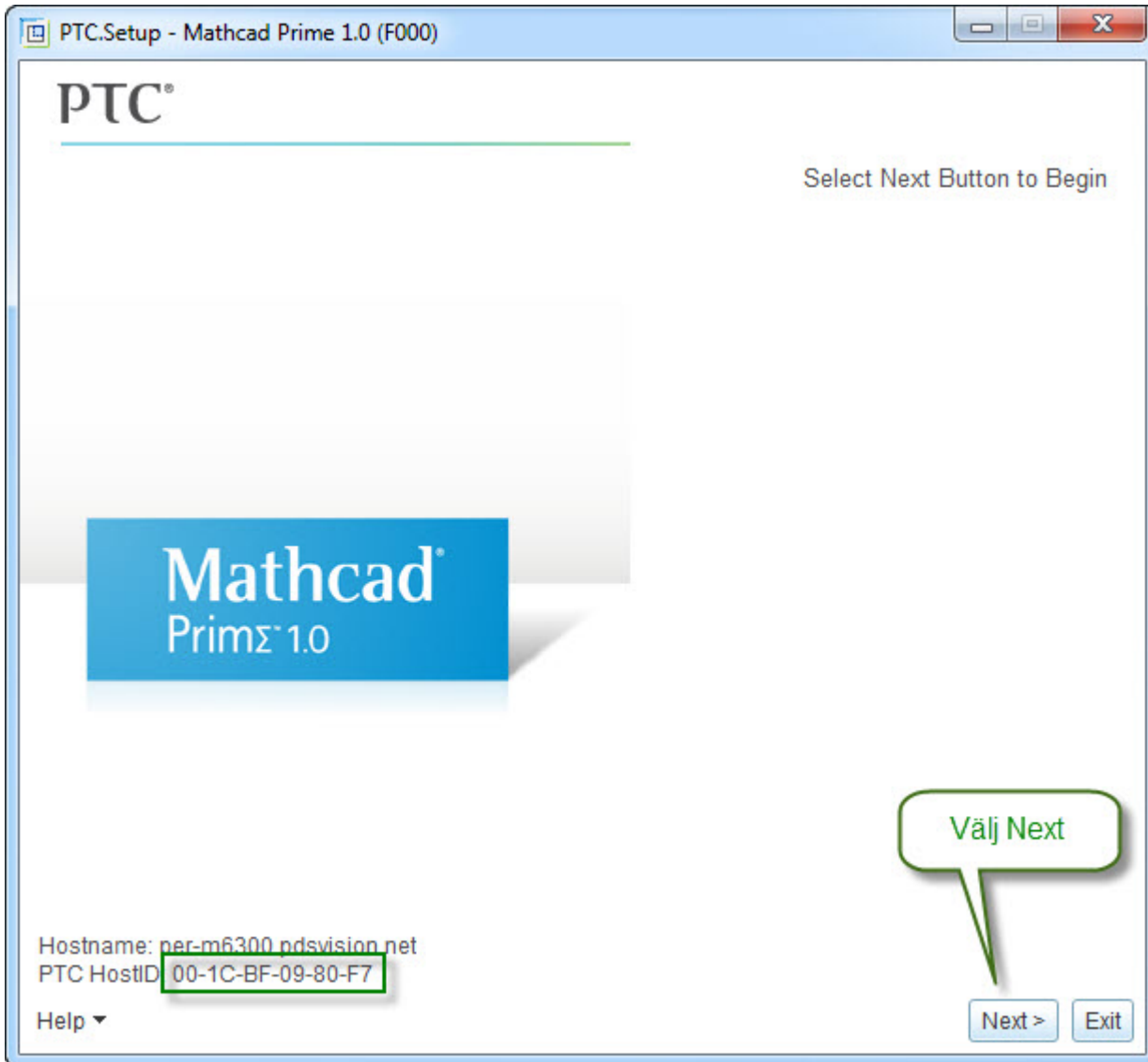


För installation av mathcad så krävs det följande två delar till hands:

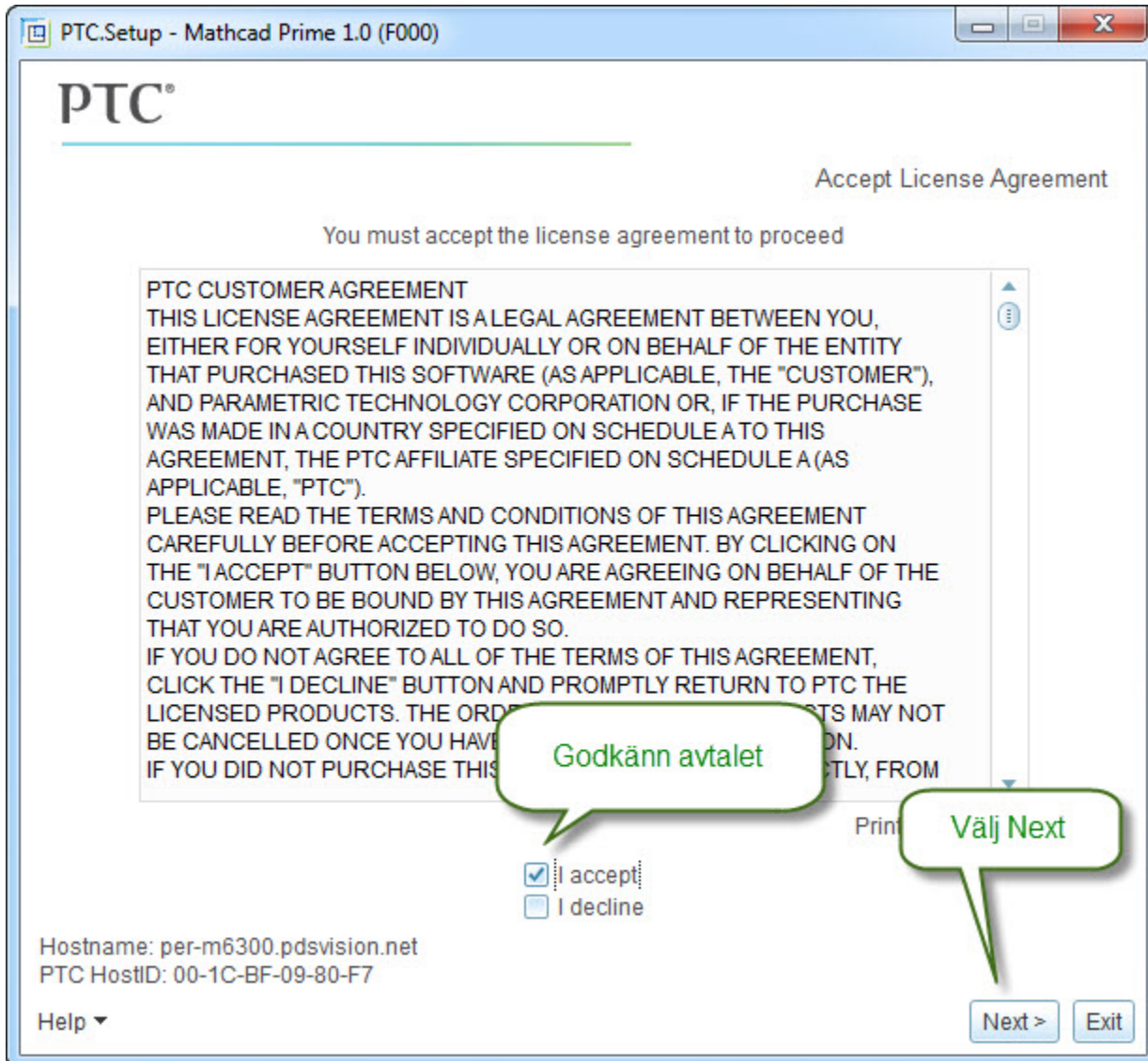
- Installationsfiler i form av en CD-skiva eller filer nedladdade från PTC:s hemsida
- Licensfil eller Licens-server, (för hjälp och instruktioner om hur man skaffar licens och hur man installerar en licensserver se guiden för att administrerar PTC-licenser, denna finns även som videoguide eller hör av er till supporten)



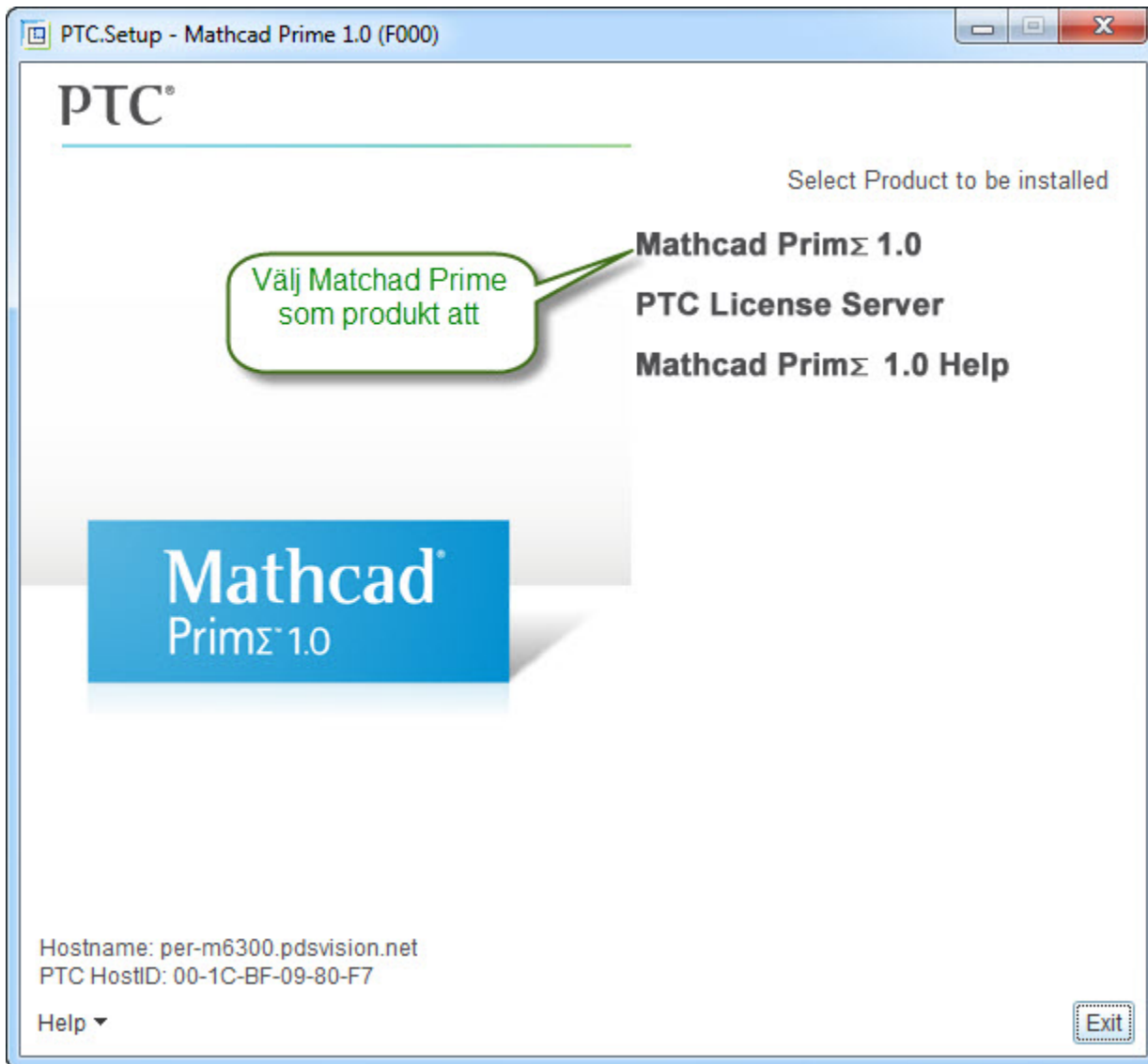
1



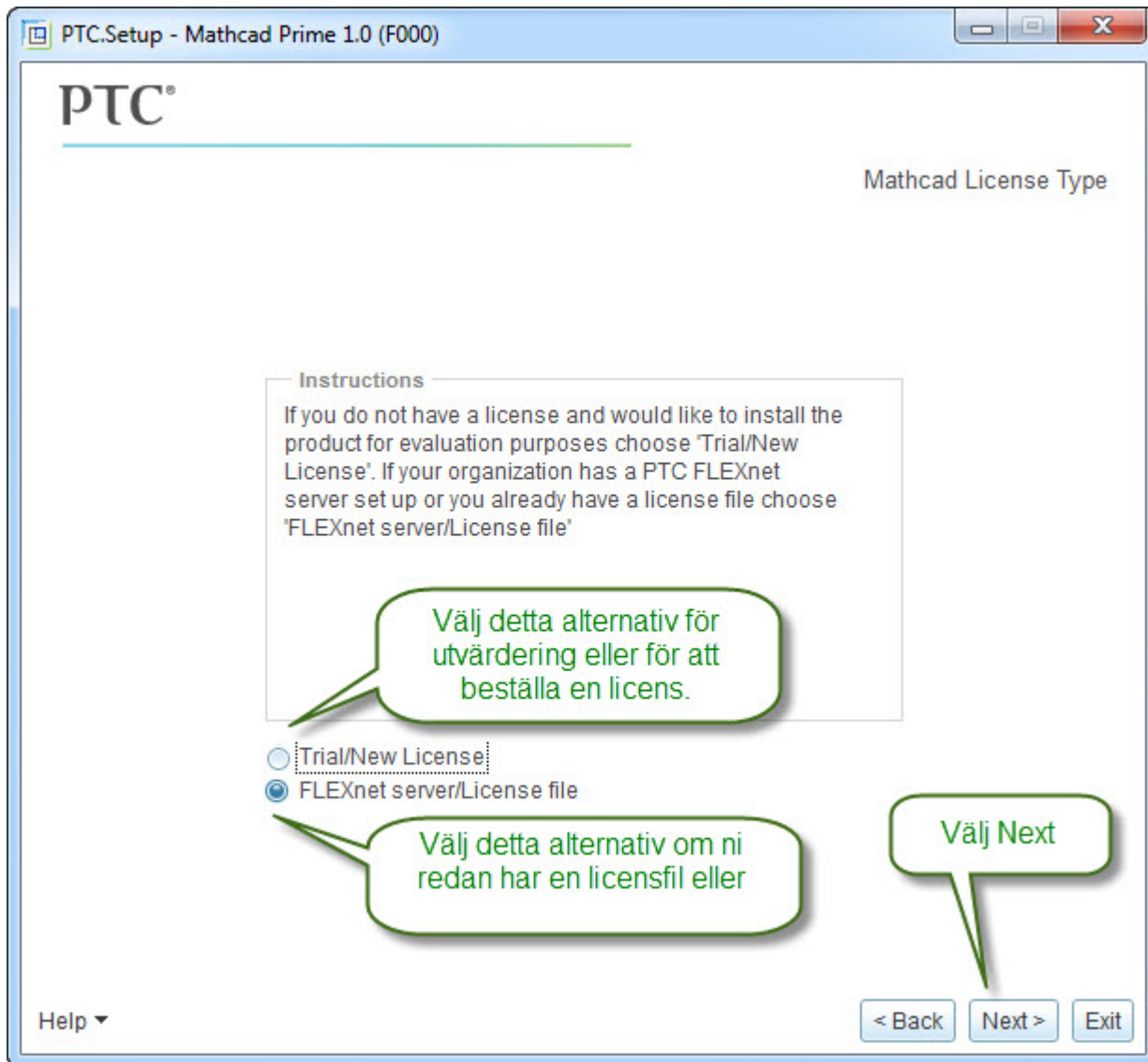
# 2



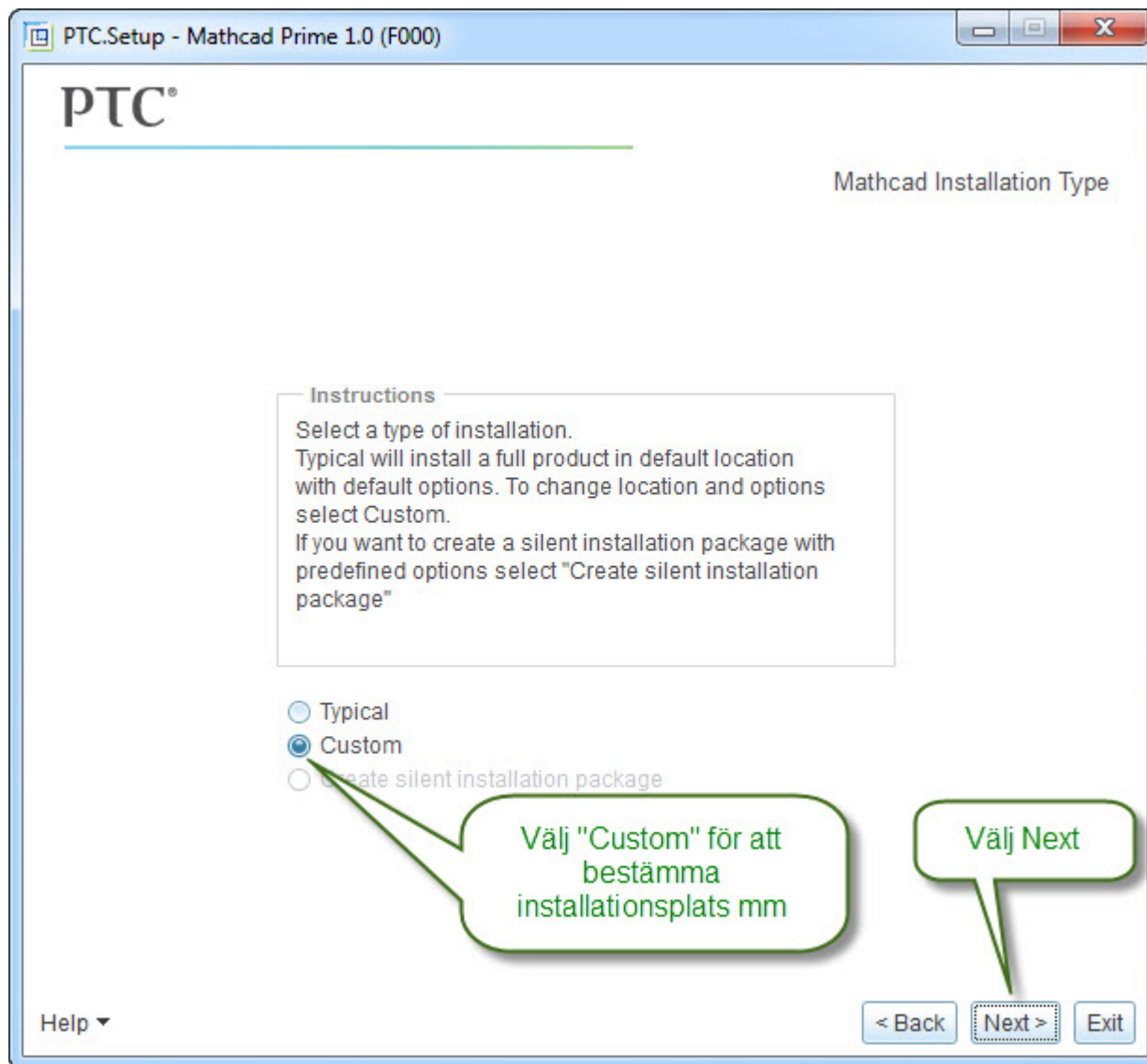
### 3 Installera Mathcad eller licensserver för Mathcad



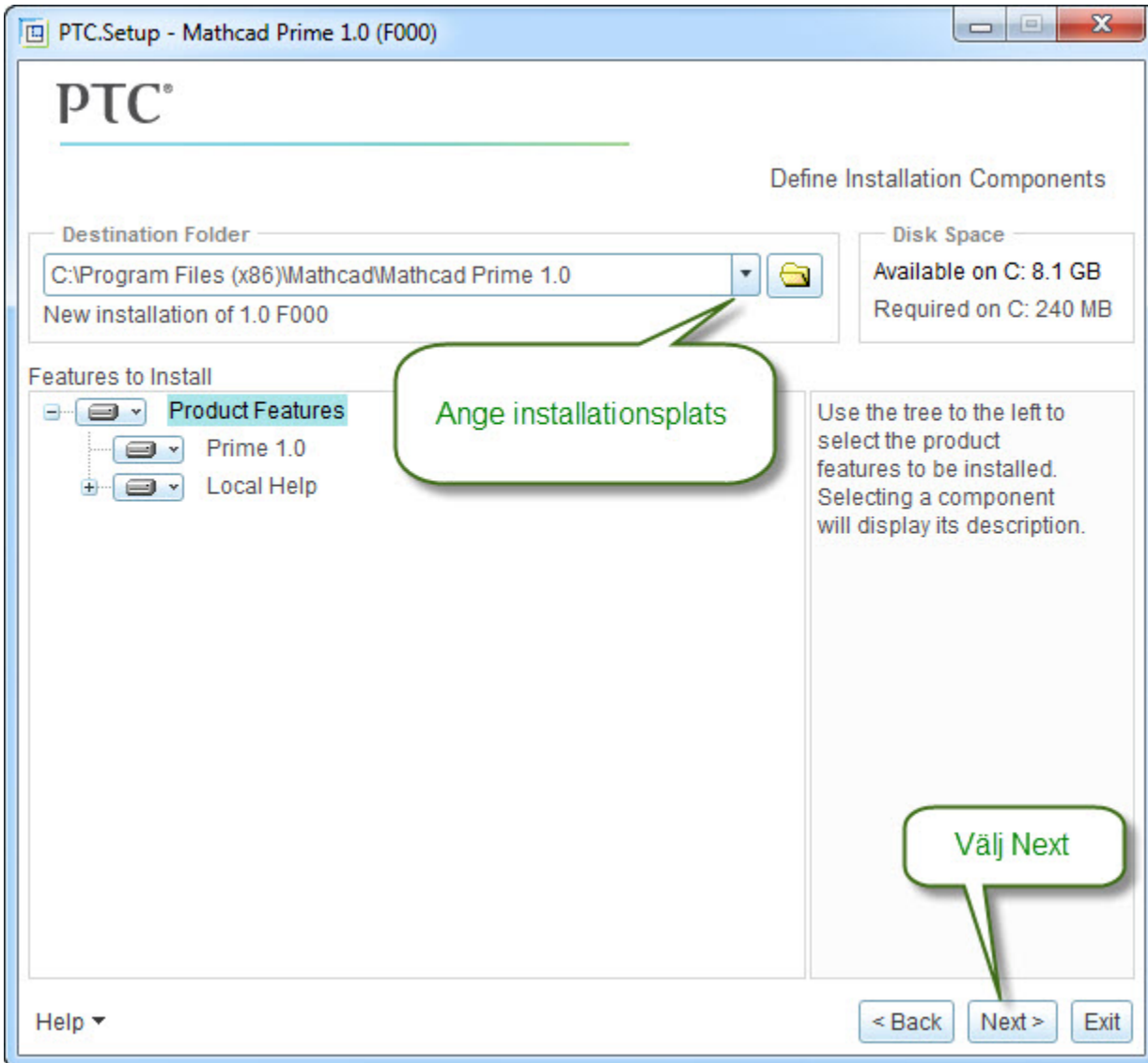
4 Vid installationen av Mathcad får ni alternativet med att välja om vilken typ av licens som skall användas



# 5 Alternativ för att styra installationsplats samt vilka komponenter som skall finnas med i installationen

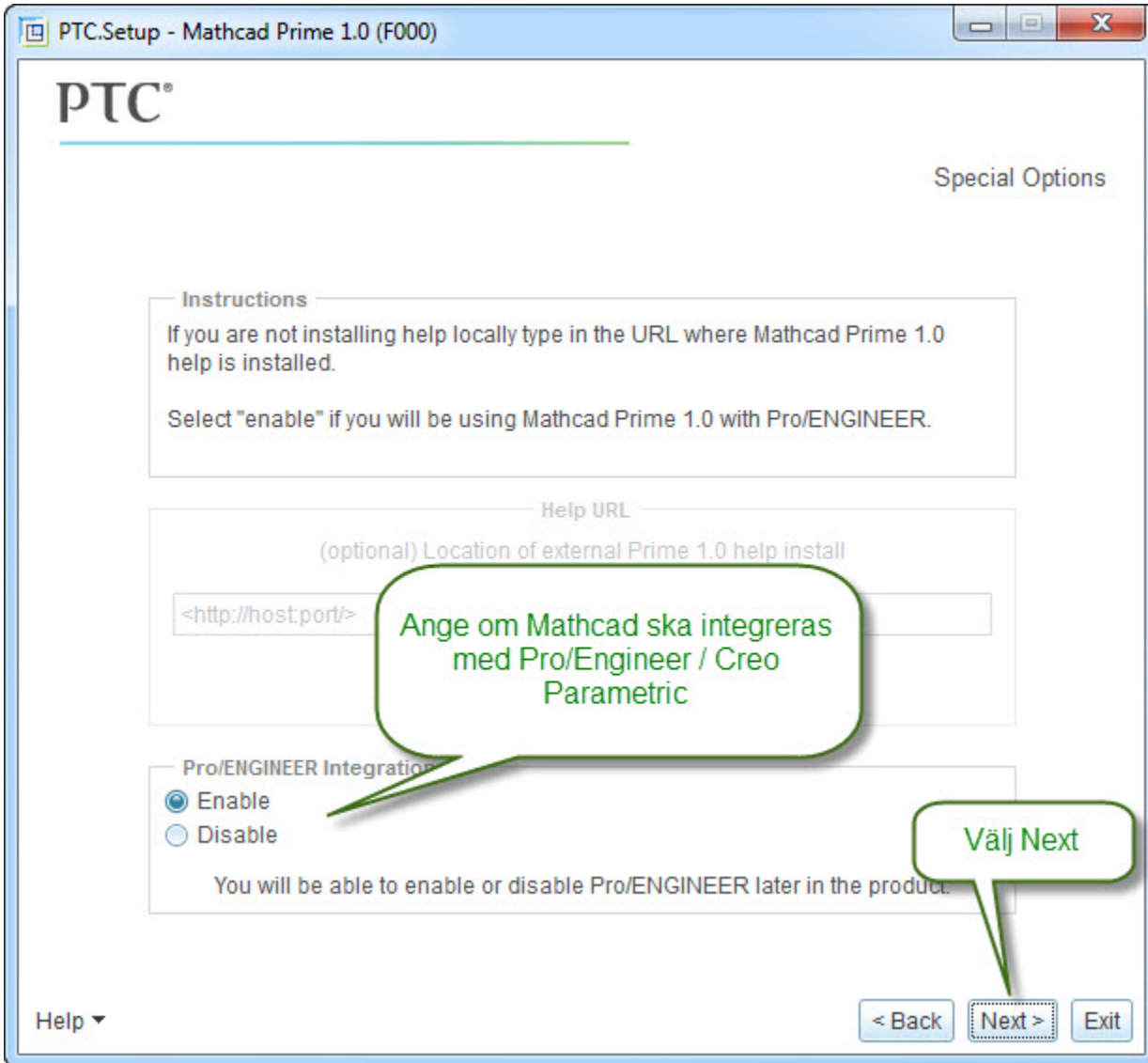


# 6 Alternativet "Custom installation"



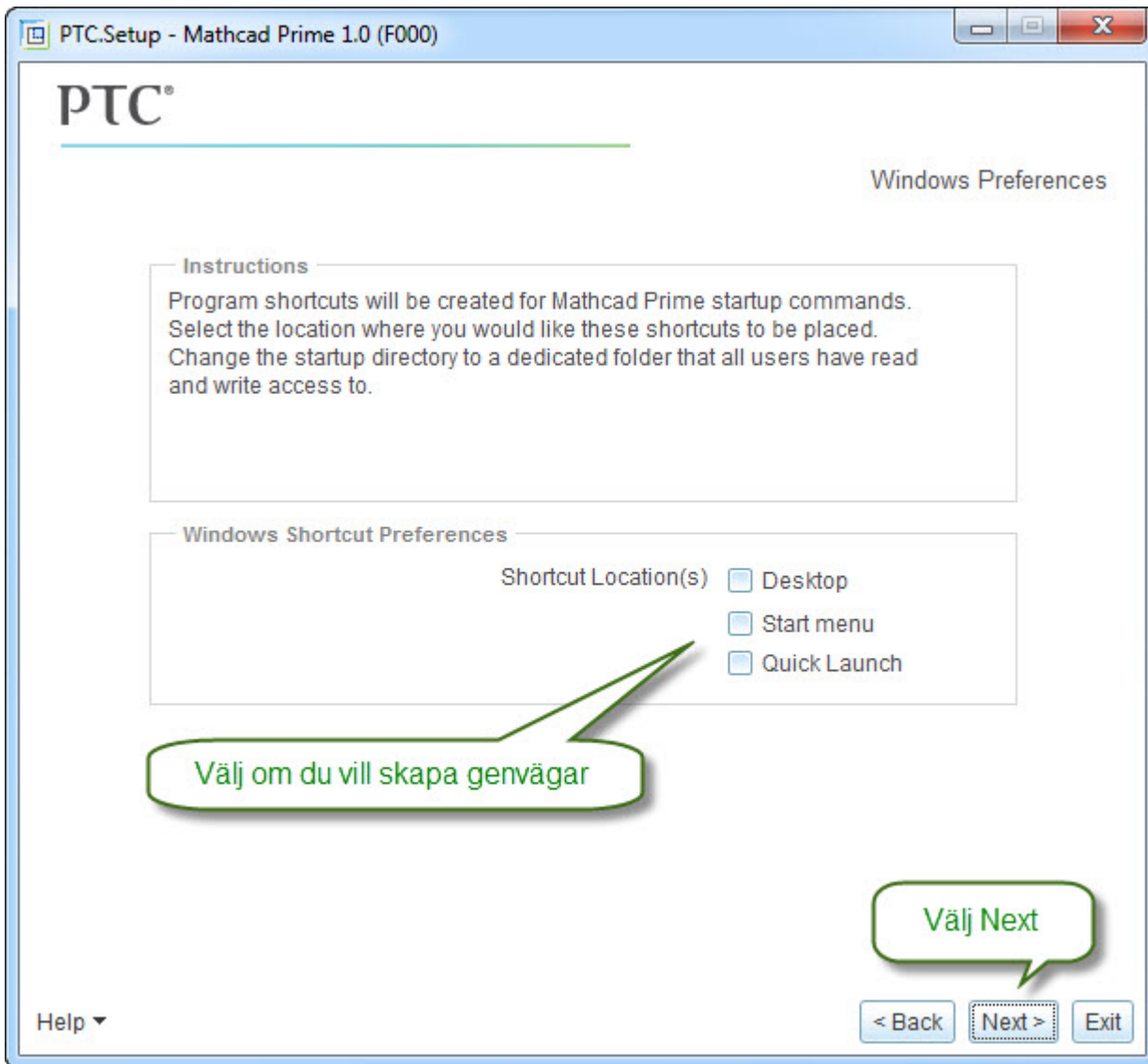


# 7 Integreringsalternativ för Pro/E / Creo användare



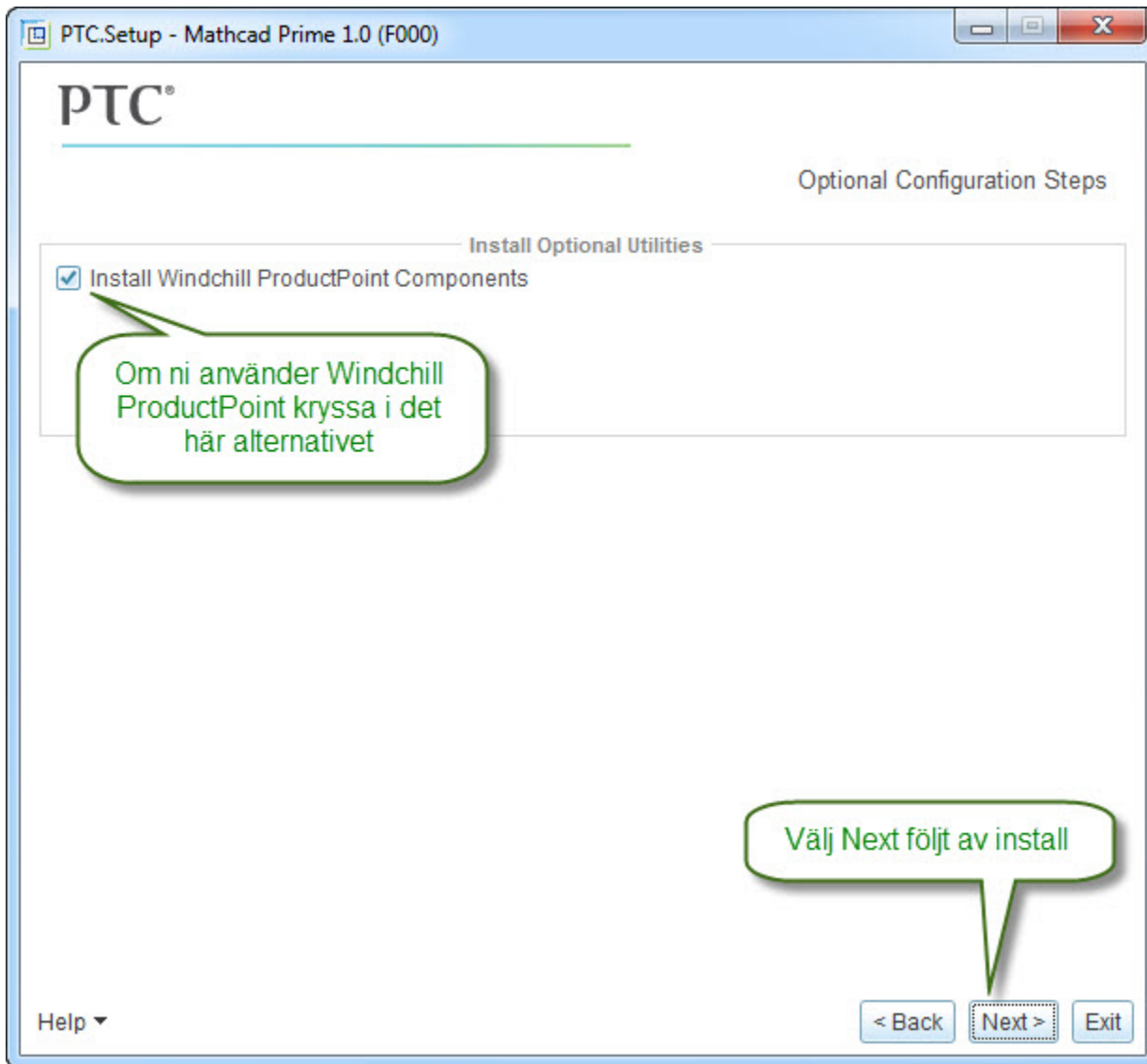
# 8

## Skapa genvägar för Mathcad Prime



# 9

Använder ni Windchill ProductPoint som PDM-system?





# 10

Installationen är nu klar!

The screenshot shows the PTC.Setup - Mathcad Prime 1.0 (F000) window. The title bar includes standard window controls. The main area displays the PTC logo and the text "Installation Progress". A large green callout bubble with a white background and a green border contains the text "Installationen av MathCad Prime är nu klar!". Below this, there are several mathematical expressions on a grid background:

$$M_1 := \begin{bmatrix} 0.2 \text{ m} & 12 \frac{\text{m}}{\text{s}} & 12 & 23 \text{ s} \\ 9.2 \text{ cm} & 5.2 \text{ mph} & 13.2 & 22 \text{ s} \\ 1.6 \text{ in} & 3 \frac{\text{in}}{\text{s}} & 14.0 & 0.15 \text{ min} \end{bmatrix} \quad M_1^{(0)} = \begin{bmatrix} 0.656 \\ 0.302 \\ 0.133 \end{bmatrix} \text{ ft}$$
$$M_1^{(1)} = \begin{bmatrix} 0.302 \text{ ft} & 7.627 \frac{\text{ft}}{\text{s}} & 13.2 & 22 \text{ s} \end{bmatrix} \quad M_1^{(3)} = \begin{bmatrix} 23.00 \\ 22.00 \\ 9.00 \\ 288.00 \end{bmatrix} \text{ s}$$
$$(M_1^{(1)})^T = [39.37 \ 7.627 \ 0.25 \ 2] \frac{\text{ft}}{\text{s}}$$

Below the grid, there is another "Installation Progress" section with a progress bar at 100% and a "Cancel" button. At the bottom of the window, there is a "Help" dropdown menu and three buttons: "< Back", "Next >", and "Exit".