



Denna guide beskriver hur man skapar ett startkommando för PTC Pro Engieer.

- **Startkommandot talar om för Pro E vilken licens som ska användas samt vilka tillägg som ska startas tillsammans med Pro E.**
- **Det kan vara fördelaktigt att skapa flera startkommandon med olika konfigurering så att användare som inte har nytta av vissa tilläggslicenser startar Pro E utan dessa och med det lämnar dem lediga för andra användare att använda.**

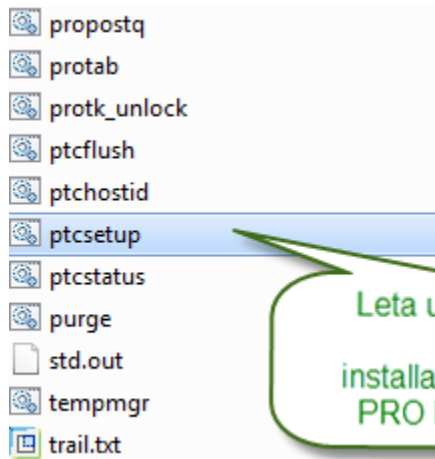


## Steg 1.

Öppna utforskaren och sök upp var Pro Engineer ligger installerat, gå därefter in i bin-mappen.

Exempel på sökvägen kan vara:

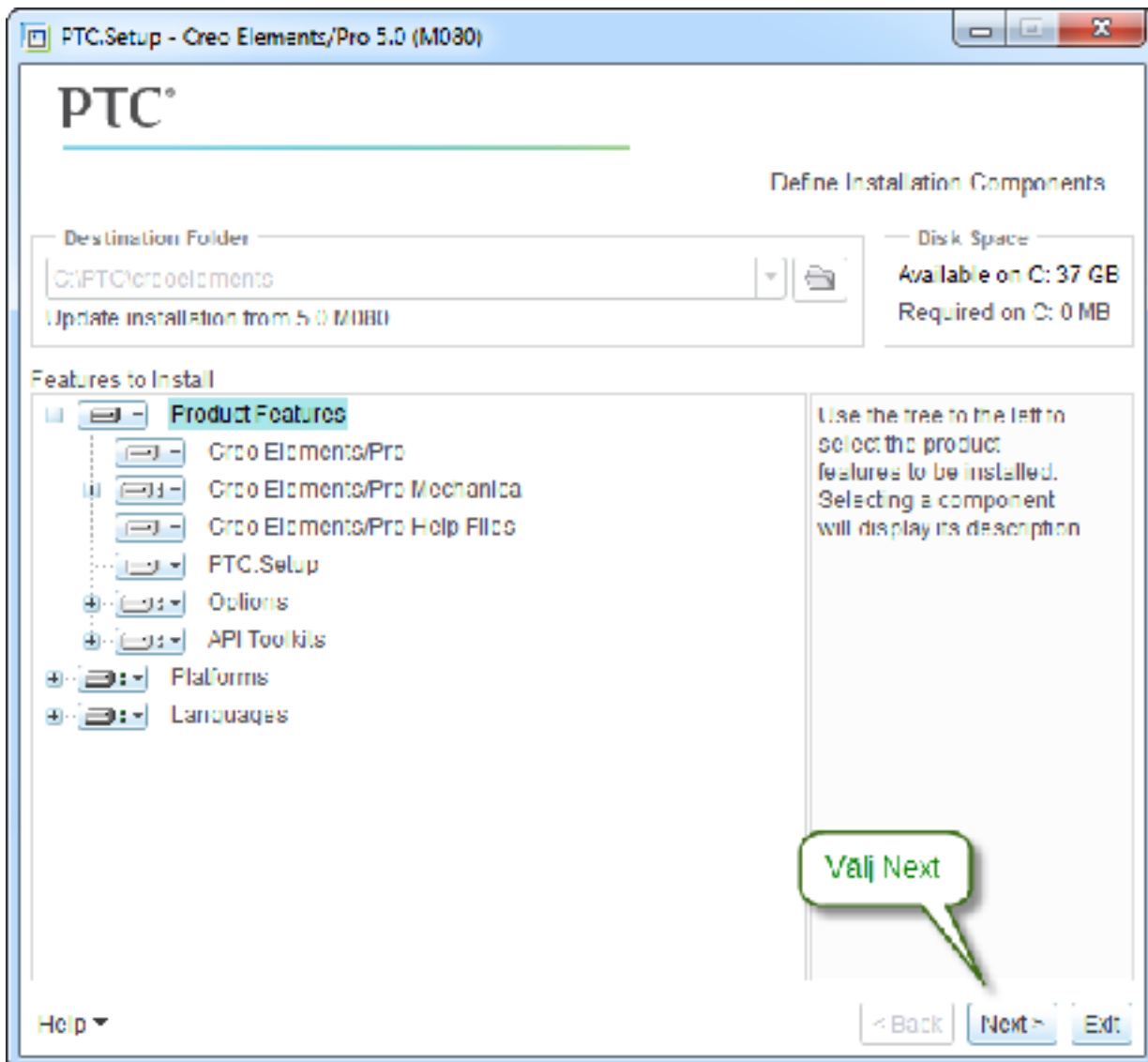
**C:\PTC\creoelements\bin**



Leta upp ptcsetup i bin  
mappen i  
installationskatalogen för  
PRO E och starta den.

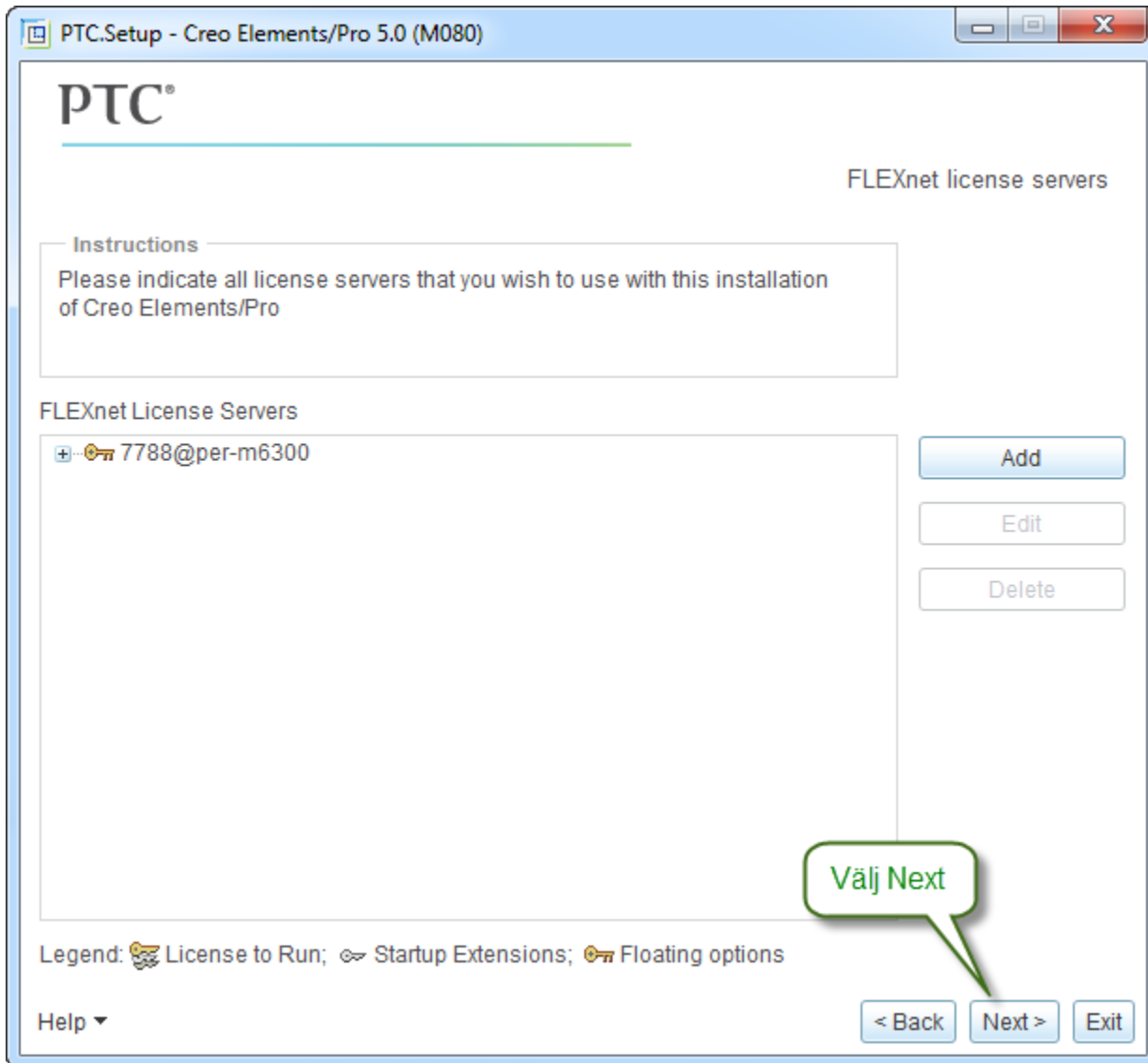


Steg 2.





Steg 3.



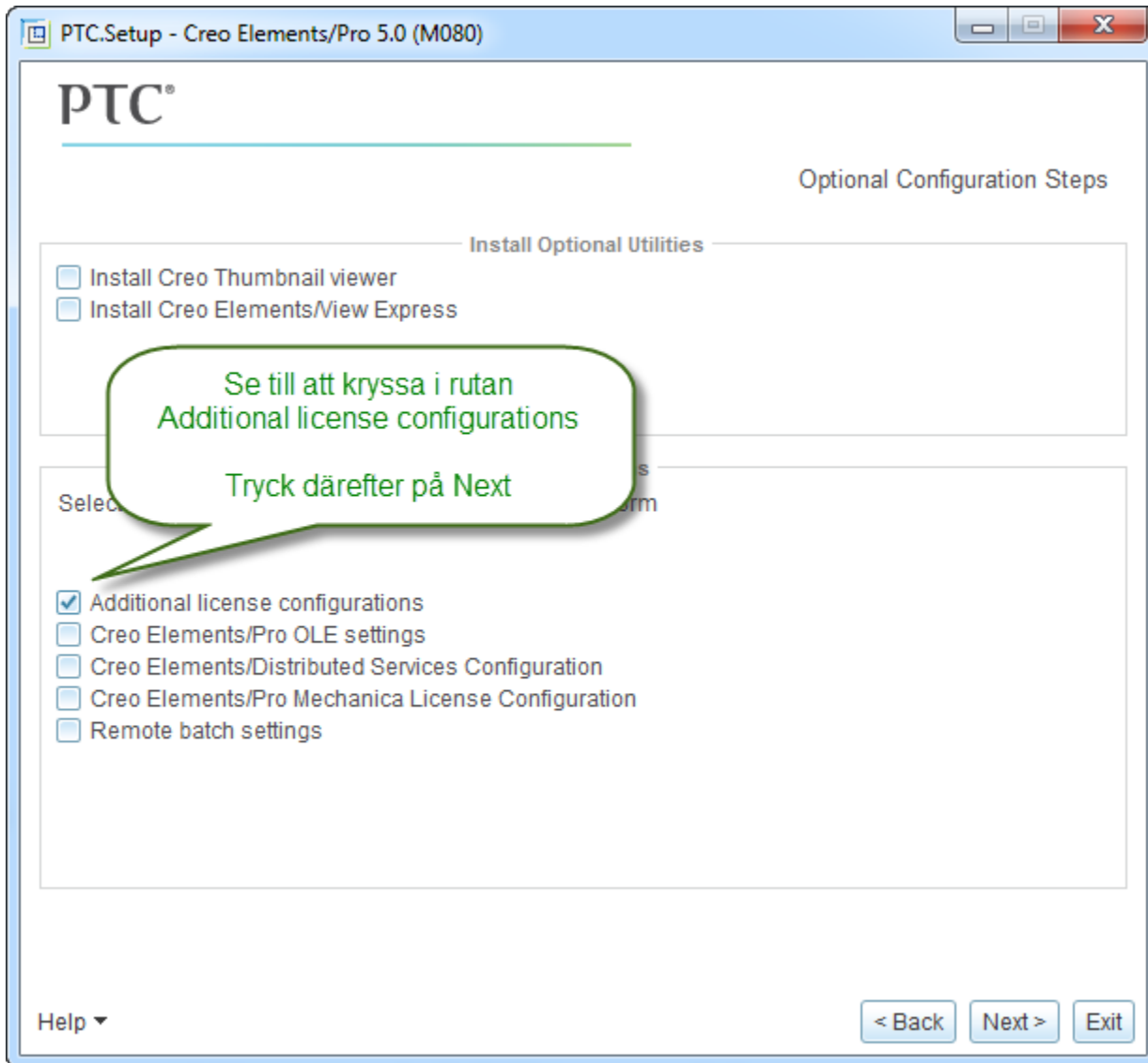


Steg 4.

The screenshot shows the 'PTC.Setup - Creo Elements/Pro 5.0 (M080)' window with the 'Windows Preferences' section active. The 'Instructions' box states: 'Program shortcuts will be created for Creo Elements/Pro startup commands. Select the location where you would like these shortcuts to be placed. Change the startup directory to a dedicated folder that all users have read'. Under 'Windows Shortcut Preferences', the 'Program Folder' is set to 'PTC\Creo Elements Pro'. The 'Startup Directory' is 'C:\Users\Training 13\Documents'. Under 'Windows Environment Preferences', the option 'Modify system environment for all users' is selected. A green callout bubble with the text 'Välj Next' points to the 'Next >' button. At the bottom, there are buttons for '< Back', 'Next >', and 'Exit', along with a 'Help' dropdown menu.

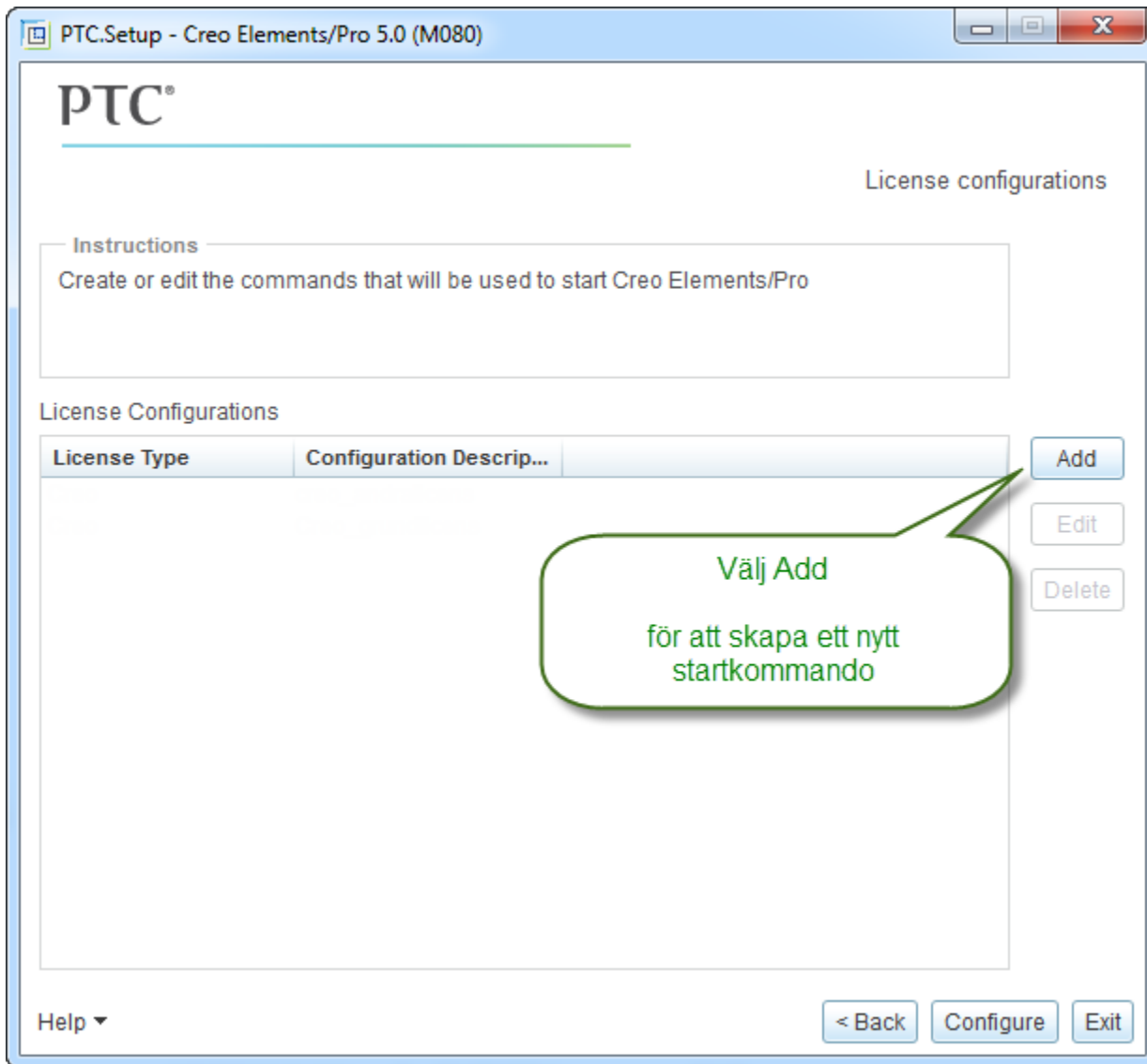


Steg 4.





Steg 5.





Steg 6.

PTC®  
Select Licenses

Configuration Name: proe1  
Configuration Description: proe1

Available Licenses  
show all

Ly...	HLExnct	teature
<input type="checkbox"/>		Pro/NOTEBOOK
<input type="checkbox"/>		Pro/CMM
<input type="checkbox"/>		Pro/PROCESS_MFC
<input type="checkbox"/>		Pro/Web Link
<input type="checkbox"/>		Pro/NC SHEETMETAL
<input type="checkbox"/>		Pro/MODI/DI/SIGAN-2
<input type="checkbox"/>		Behavioral Modeler

Selected Licenses

License to Run: PRO...

Startup elements and floating licenses

Legend: License to Run; Startup Elements; Floating options

OK Cancel

Help < Back Configure Exit

Döp del nya startkommandot samt ge del en beskrivning förslagsvis av vilken licensstiltäg som den innefattar

För över den licens samt de tillägsprogram som ska innefattas av startkommandot



Steg 7.

The screenshot shows the PTC.Setup - Creo Elements/Pro 5.0 (M080) window. The title bar includes the PTC logo and the text "PTC.Setup - Creo Elements/Pro 5.0 (M080)". The main content area is titled "License configurations" and contains an "Instructions" box with the text "Create or edit the commands that will be used to start Creo Elements/Pro". Below this is a table titled "License Configurations" with two columns: "License Type" and "Configuration Descrip...". The table contains two rows: "Creo" with "creo\_andralicens" and "Creo" with "Creo\_grundlicens". To the right of the table are "Add", "Edit", and "Delete" buttons. A green callout box points to the "Creo\_grundlicens" entry and contains the following text:

Konfigurerat och klart dyker kommandot upp i listan.  
Genom att skapa flera startkommandon med olika konfiguration ger man möjlighet för användaren att lämna licenser för tillägg som inte kommer nyttjas öppna för andra användare att använda.

At the bottom of the window, there is a "Help" dropdown menu and three buttons: "< Back", "Configure", and "Exit".